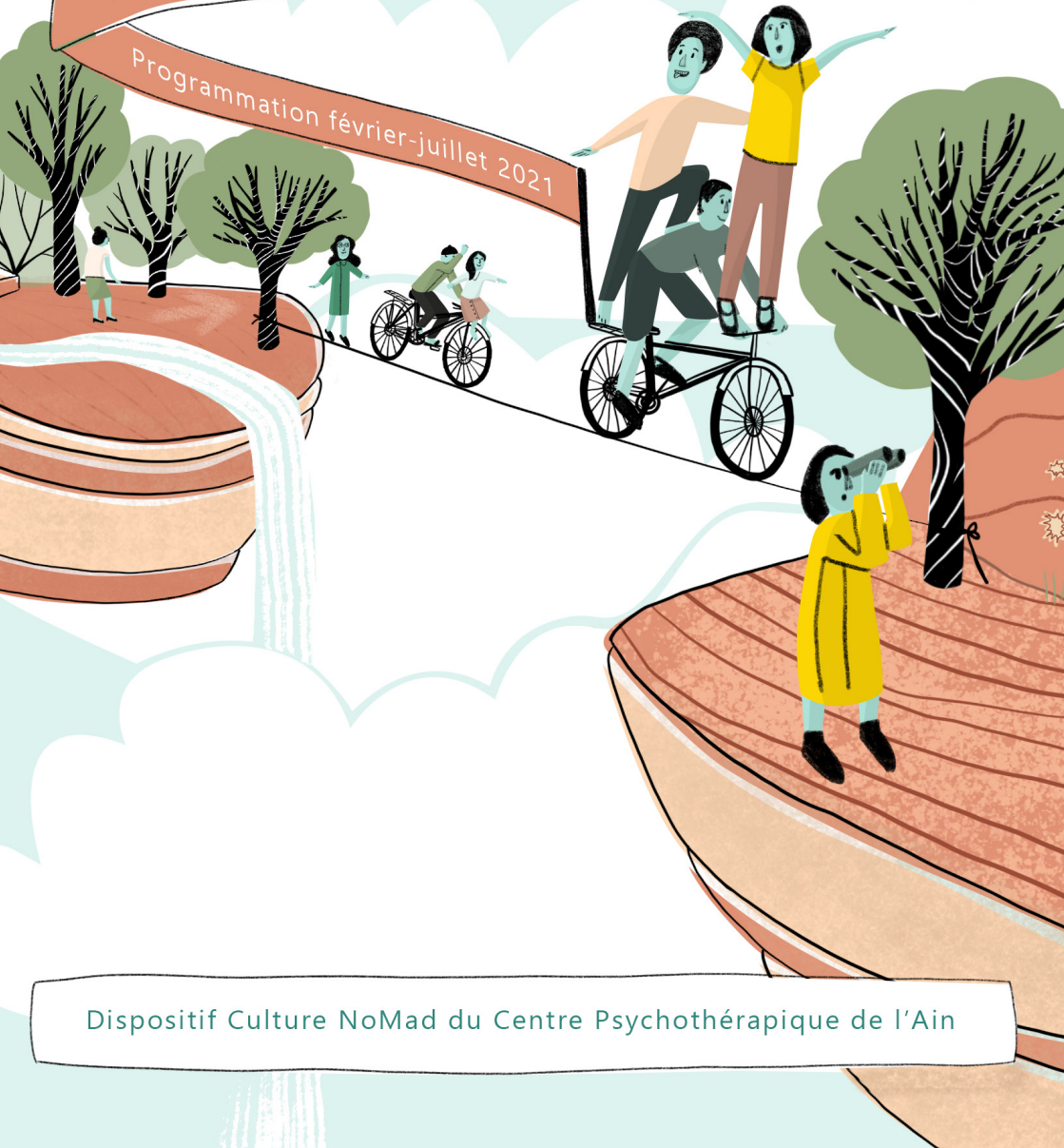


TERRAE INCOGNITAE

Programmation février-juillet 2021



Dispositif Culture NoMad du Centre Psychothérapique de l'Ain

À l'heure où nous écrivons ces lignes nous ne savons pas de quoi 2021 sera fait mais nous espérons... nous espérons être sortis de cette crise sanitaire ou du moins en voir de plus en plus le bout... nous espérons vous revoir... nous espérons pouvoir ré-entendre des paroles poétiques et artistiques... nous espérons pouvoir rencontrer à nouveau des univers d'artistes originaux et vagabonds... nous espérons parler d'autre chose que de virus.

À l'image d'explorateurs pointant du doigt une terra incognita sur une carte, nous espérons beaucoup de choses et nous nous préparons à tout.

En 2021 nous prévoyons d'accoster plus que jamais sur une terre inconnue où il nous faudra une bonne dose d'humanité et d'imaginaire pour la traverser avec sérénité.

Projets de création collectifs, spectacles, expositions, temps de partages et de réflexions, tout le monde aura sa place, d'ici ou de là-bas.

Du monde d'avant au nouveau monde, et si les passeurs étaient les artistes ?



De février à mai - Projet de création #1

LE BAL DU NOUVEAU MONDE

Cie RING THEATRE

Le Bal du Nouveau Monde est un spectacle de théâtre dont la première représentation aura lieu au Théâtre de Bourg-en-Bresse à l'automne 2021, par l'équipe du Ring Théâtre.

Il s'agira d'une création regroupant 3 fables autour de problématiques de notre temps (la terre, le travail, les migrations). À travers une « grande fresque historique et sociale, une fable post-apocalyptique joyeuse, le public sera invité à se joindre à une représentation théâtrale imaginée par nos descendant-es (enfin, celles et ceux qui auront survécu à la catastrophe) pour se rappeler à quoi ressemblait la vie d'avant. Vu d'un futur

plus sage, plus mesuré et plus fraternel, il est à parier que bon nombre de nos conduites et de nos évidences d'aujourd'hui paraîtront absurdes et incompréhensibles ! »

Avec Guillaume Fulconis, metteur en scène et Jana Remond, autrice de la compagnie Ring Théâtre. Spectacle à découvrir à l'automne 2021 au Théâtre de Bourg-en-Bresse !

Nous vous invitons à participer à la réflexion autour des thématiques du spectacle par un jeu d'écriture à distance avec les artistes.

Consignes d'écriture et règle du jeu à venir début mars, se renseigner auprès de Culture NoMad-CPA.

6 mars - Restitution du projet de création 2020

VOYAGES

Les mots, les notes et l'image...

Voyages, c'est un projet de création de chansons, qui mêle écriture de textes, de mélodies, et création de cartes postales, sous la direction de l'artiste multi-facettes Petrek.

Le projet associe quatre structures extra-hospitalières du CPA : le CATT* de Bourg-Kairois, le CATT de Montrevel-en-Bresse, le CATT de Montluel et l'Hôpital de Jour de Châtillon-sur-Chalaronne, l'école de Musique Accords Musique de Saint-Denis-les-Bourg, ainsi que des artistes associés.

Démarré en janvier 2020, le projet a été mis à l'arrêt pendant les confinements, et nous voilà à présent en 2021 avec l'envie tenace de vous présenter son aboutissement !

Un CD est en cours d'enregistrement, avec les morceaux interprétés par les participants, et avec différents arrangements.

Ils collaborent au projet :

PETREK (Patrick PERRET) www.petrek.fr

Arnaud FOULON


Laurent DARMON

ACCORDS MUSIQUE, école de musique de Saint-Denis-les-Bourg (orchestre de 8 personnes adultes et jeunes dirigés par Pauline FAVRE)

La Grande Gueule de Bresse - Collectif de petites bouches chantantes

Au printemps 2021 vous pourrez découvrir le CD et, on l'espère, entendre de vives voix les participants chanter et jouer !

Pré-commandes des CD et renseignements auprès de Culture NoMad-CPA.



*Centre d'Accueil Thérapeutique à Temps Partiel

16 au 30 mars - Exposition photographique d'Arnaud Foulon

L'AUTRE MONDE... LE MONDE DE L'AUTRE

Arnaud Foulon, auteur-photographe, propose d'aller à la rencontre de l'Autre - Monde. Il s'agit de questionner nos positionnements, d'apporter un regard artistique sur l'altérité, la rencontre et le vivre-ensemble.

Ce projet est alors une invitation au voyage sur les traces de l'existence partagée, une rencontre entre différence et singularité. Au travers ces regards figés et une vingtaine de portraits s'inscrivent l'humanité autant que la diversité, la différence, la déficience, l'incapacité, l'inadaptation, la maladie, le handicap, la souffrance... un hommage à celles et ceux qui ne sont pas "comme", "un peu" ou "carrément" ; un cri contre la normalisation et l'oubli.



Exposition visible du mardi 16 au mardi 30 mars – sur rendez-vous uniquement (auprès de Culture NoMad-CPA) – Bâtiment 20 du CPA/ parking visiteurs

Arnaud Foulon est également intervenu dans le projet « Voyages », avec la création de cartes postales qui seront aussi exposées à cette occasion. www.arnaudfoulonphotography.fr



24 mars

CONCERT SOUS LA LANGUE

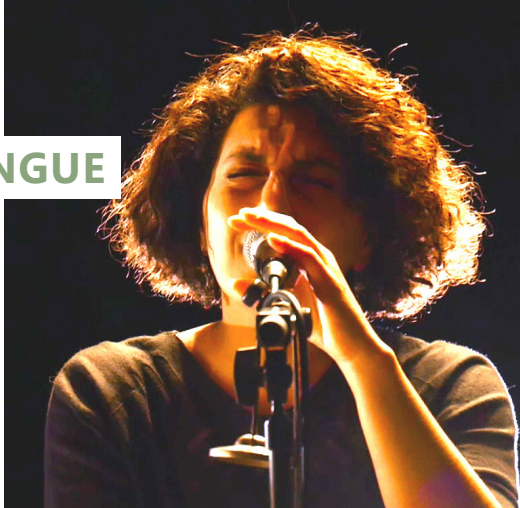
Collectif La Tribu Hérisson

Le Concert Sous La Langue explore la richesse et la diversité des langues parlées en France.

Les langues sont autant de manières de voir, de vivre et de conter le monde. Portée par l'oralité, chacune prend une dimension sonore, expressive et vivante qui regorge de musicalité.

Le Concert Sous La Langue réunit trois musiciens issus du jazz, du rock, des musiques arabo-andalouses et des arts électroacoustiques.

La rencontre entre Chems Armouche (chant, guitares acoustiques), Xavier Saïki (guitare électrique) et Serge Sana (Piano Wurlitzer, synthé basse, voix, percussions), crée une œuvre originale qui révèle la beauté et l'intensité des langues : témoins du divers de notre humanité.



**MERCREDI 24 MARS, CONCERT À 15H
(DURÉE : 40 MN)**

SOUS RESERVE DE MODIFICATION OU D'ANNULATION – se renseigner auprès de Culture NoMad-CPA.

Bâtiment 20 du CPA, Parking visiteurs

Gratuit, sur réservation

Le Concert Sous La Langue a bénéficié du soutien financier de La DRAC Auvergne-Rhône-Alpes, La Métropole Grand Lyon, la Ville de Vénissieux, La Fondation SNCF, ISM Corrum, La Communauté d'Agglomération du Bassin de Bourg-en-Bresse-CA3B, La ville de Bourg-en-Bresse, La Région Auvergne-Rhône-Alpes, la SACEM et la Spedidam.

7 avril

CHAMPS COLORES

Exposition photographique de Karim Kal et des participants

Cette exposition vous fera découvrir le travail photographique réalisé dans les ateliers menés par Karim Kal en septembre et octobre 2020 au CPA.

La gamme colorée du CPA est le point de départ et de recherche de ces ateliers, qui ont permis de créer collectivement des images photographiques abstraites et méditatives, au moyen d'une chambre photographique.

Ces photographies produites lors des ateliers sous formes d'impressions grands formats, seront collées en intérieur et en extérieur sur le site du CPA. Exposition visible en plein air à partir du 7 avril et pendant plusieurs mois !

VERNISSAGE LE MERCREDI 7 AVRIL À 18H

Parc du CPA

Entrée gratuite, réservation demandée pour les visiteurs extérieurs au CPA

FESTUM

Cie LES TRANSFORMATEURS

La question de l'étranger, de l'étrangeté, du monstrueux résonne en chacun de nous. Elle fait appel à notre histoire, personnelle et commune ; à nos rites, nos coutumes et traditions, à nos fêtes. Pourquoi ces rituels ? Pourquoi se grime-t-on ? Le costume, l'accoutrement, les oripeaux que l'on s'amuse à revêtir ne seraient-ils pas symptomatiques des carapaces que nous nous construisons tous pour affronter le monde ? Que se passe-t-il lorsque nous tombons le masque ?

Tirant leur inspiration de ces imaginaires et de ces interrogations, la Cie Les Transformateurs a inventé une fable contemporaine dont la création mobilisera les publics de Bourg-en-Bresse.

Au travers d'ateliers et d'immersions artistiques répartis entre les différentes structures partenaires, croisant écriture, jeu, graphisme, et ouverts à tous, les artistes associeront les participants à cette

aventure artistique. Plutôt fragiles et désœuvrés, les monstres qui seront imaginés en atelier vont raconter quelque chose de nos propres peurs, de notre propre humanité et nous rappeler que la frontière qui nous sépare d'eux est fragile et mince.

Le fruit de toutes ces rencontres aboutira à une déambulation au travers de la ville pour terminer avec un bal de monstres enjoué et rassembleur !

On peut en rire.
On peut pleurer.
On peut rêver.

Calendrier des ateliers et des immersions artistiques à venir.

+ d'informations auprès de Culture NoMad-CPA et de la MJC de Bourg-en-Bresse

En collaboration avec le Centre de Jour Réhab' et le Carrefour Santé Mentale Précarité du CPA.

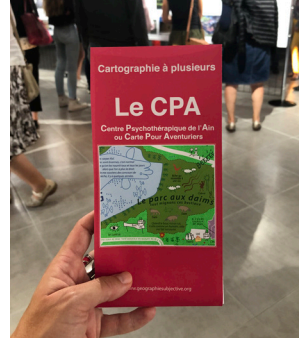
En partenariat avec la MJC de Bourg-en-Bresse, le Centre Social Terre-en-Couleurs de Bourg-en-Bresse, la Ville de Bourg-en-Bresse.



Du 12 avril au 5 mai - Exposition

« LE CENTRE PSYCHOTHERAPIQUE DE L'AIN : DES ESPACES ET DES HOMMES »

Cette exposition retrace 2 siècles d'Histoire du Centre Psychothérapique de l'Ain et présente ses transformations en cours et futures. De l'enfermement asilaire au 19^e siècle aux soins apportés aux patients au 20^e et 21^e siècle, l'exposition donne à voir l'évolution de la psychiatrie dans l'Ain depuis la création des asiles Saint-Georges et Sainte-Madeleine au 19^e siècle, jusqu'à demain. Au fil de l'exposition, le visiteur est invité à découvrir l'histoire du CPA à travers différents modules thématiques (l'espace des patients, la géographie de l'hôpital, ouverture/fermeture...).



JOURNÉE ÉVÉNEMENT

LE MERCREDI 14 AVRIL AVEC :

La projection du film « SAISONS » de Thierry Vallino et Fred Masson (projet Culture NoMad-CPA), une intervention chantée de Petrek (projet Culture NoMad-CPA « VOYAGES »), une visite guidée et commentée, une table ronde sur l'évolution de l'hôpital et de la psychiatrie dans l'Ain (programme à venir).

Exposition et journée du 14 avril ouvertes à tous, sur inscriptions.

Lieu : ADEA-Centre de formation, 12 rue du Peloux à Bourg-en-Bresse

Horaires de l'expo : 9h-12h / 13h30-17h

Renseignements et inscriptions :

ADEA, Céline Jacque, 04 74 32 77 30
celine.jacque@adea-formation.com

En partenariat avec l'ADEA de Bourg-en-Bresse. Exposition du Centre Psychothérapique de l'Ain - Coordination : Agnès Bureau ; réalisée avec le Service des Archives départementales et service du Patrimoine du Conseil Départemental de l'Ain, la Ville de Bourg-en-Bresse, la Congrégation des Sœurs de St-Joseph, l'IUT Lyon 1, l'association des retraités du CPA. Avec le soutien du Conseil Départemental de l'Ain.

Toute l'année - Projet de création #3

#COLOREZBOURG *Lego-Street-Art ouvert à tous !*

Le CPA s'associe au Monastère royal de Brou et à de nombreux autres partenaires de la Ville de Bourg-en-Bresse dans le cadre de ce projet. Il s'agit de « réparer » ou augmenter les murs, trottoirs, façades, interstices... qui nous entourent avec des briques de Lego, à la manière de l'artiste franco-allemand Jan Vormann (www.janvormann.com). Les services de la pédo-psychiatrie du CPA notamment sont investis dans cette aventure ainsi que l'Espace des Usagers du CPA. Tout au long de l'année 2021 des réalisations collectives vont fleurir ici ou là ... alors ouvrez l'œil ! Et si vous souhaitez participer, vous êtes les bienvenus ! Toutes les réalisations seront à retrouver lors des Journées du Patrimoine 2021 (septembre) lors d'un circuit de découverte conçu pour l'occasion.

Contact CPA : Culture NoMad
Contact Ville de Bourg-en-Bresse :
www.bourgenbresse.fr



En partenariat avec la Ville de Bourg-en-Bresse, H2M-centre d'art contemporain, le Monastère royal de Brou, la MJC, La Tannerie, l'Université Jean Moulin-campus de Bourg-en-Bresse, le réseau des médiathèques de Bourg-en-Bresse ...

Du 15 au 26 mai

SUR LE FIL

Exposition de Flanelle

« Plusieurs expériences d'effondrement intérieur m'ont ouvert l'accès à la découverte, là, tout en bas, au plus profond du sombre et de la douleur... de trésors de lumière, richesse, créativité. De ces « passages au feu », la récolte d'un précieux « terreau » nourrit désormais l'éclosion d'œuvres artistiques nées de l'intime et pourtant mises en forme pour dire l'universel. Faire sens au-delà de l'esthétique. Être pont, passerelle, passeur entre le monde du dessous (obscur, caché) et le monde du dessus (visible, lumineux).

Comment s'accommoder du chaos ? Comment le représenter, le transformer ?

Cette exposition représente mes essais et recherches pour tenir l'équilibre face aux déferlantes de la vie. En modelant le récit de la matière même qui est en fusion à l'intérieur : rage, colère, souffrance, douceur, beauté, rire, lumière ! » Flanelle

Flanelle crée depuis 15 ans des sculptures (bois, cire, plâtre, bronze). Chaque pièce raconte une histoire. Aujourd'hui les maux prennent également forme de mots sur le tissu, l'écorce, le bois, la pierre au moyen de fil à coudre, fil à broder, fil de fer à modeler, et poudre d'or. Dans l'esprit du haïku (court poème japonais sur trois lignes, 5/7/5 syllabes) et du kinstukuroi (art japonais qui consiste à réparer la porcelaine brisée en appliquant de l'or sur les fêlures). Elle explore ainsi la symbolisation, la représentation, la transformation. Pensée par la pensée.

Exposition visible du samedi 15 au mercredi 26 mai 2021 inclus.

Ouvertures du mardi au vendredi de 13h30 à 17h.
Ouverture exceptionnelle le samedi 15 mai de 14h à 17h30.

VERNISSAGE VENDREDI 14 MAI À 16h30.

L'artiste sera présente lors du vernissage et le samedi 15 mai après-midi.

+ Atelier de création ouvert à tous avec l'artiste mercredi 19 mai de 14h30 à 16h.

Bâtiment 20 du CPA – parking visiteurs
Entrée gratuite, réservation demandée pour visiteurs extérieurs au CPA



Dans le cadre de Vivre !, le Printemps culturel de Bourk – du 13 au 15 mai 2021

9 juin - Spectacle duo circassien sur tabourets



BANKAL COMPAGNIE PUÉRIL PÉRIL

« C'est l'histoire de deux mecs qui s'aiment. Attends, ce serait pas plutôt l'histoire de deux mecs qui aiment être ensemble ? C'est pareil, ce qui est important c'est pas l'amour qu'ils se portent mais bien celui qu'ils portent à un élan. Un quoi ? Un élan. Un quoi ? Un élan, une putain d'envie de prendre des risques ! Aaah, un élan...

Ces deux mecs, ils sont dans la construction. Ils ont élaboré une technique révolutionnaire d'échafaudage hyper adaptable avec des tabourets. Ce sont des bâtisseurs qui tentent désespérément d'atteindre des sommets pour que du haut d'eux, on ait le vertige. Leur procédé est encore au stade expérimental mais c'est hyper avant-gardiste.

Et ça tient ?
En fait ce sont des artisans de l'action ces deux mecs. Ils cherchent à tenir en équilibre sur cette limite intime et fugace entre le danger et la chute.

En amont du spectacle, les artistes proposeront des temps d'ateliers pour expérimenter son propre équilibre et celui des autres...Ateliers ouverts aux salariés et aux patients du CPA - Plus d'information auprès de Culture NoMad.

Pas de raison ou de morale, nous sommes ici pour passer un moment simple, fragile et délicat. Et c'est nécessaire ? Non, sûrement pas et c'est pour ça que c'est indispensable. Alors là vous vous dites que vous ne savez toujours pas ce que vous allez voir, que tout cela vous paraît puéril. Venez prendre le premier risque, on fera le reste. »

MERCREDI 9 JUIN À 15H,

Parc du Centre Psychothérapique de l'Ain.
Repli à la chapelle en cas d'intempéries
Durée : 50 mn
De et avec Ronan Duée et Dorian Lechaux

Gratuit - Sur réservation

Dans le cadre de Br'Ain de Cirque, le festival de cirque organisé par l'ETAC, l'EPCC-Théâtre et la SMAC-La Tannerie de Bourg-en-Bresse.

Consignes sanitaires – Covid 19

Culture NoMad souhaite accueillir tous les publics dans le respect des règles sanitaires. Un protocole sanitaire est mis en place, pour tous les événements.

Pour les représentations en extérieur, nous vous demandons de respecter les distanciations de sécurité de 1,5 m entre chaque personne.

Pour les représentations en intérieur, le port du masque est obligatoire et du gel hydroalcoolique sera à votre disposition à votre arrivée.

La salle sera aménagée dans le respect des règles de distanciation physique.

Le matériel utilisé dans le cadre des ateliers de pratique collective sera désinfecté préalablement et à l'issue de chaque atelier.

Ce protocole est susceptible d'évoluer en fonction de la situation sanitaire. Des informations pratiques vous seront communiquées à votre arrivée et une signalétique sera mise en place. Bien vous renseigner avant de venir afin de prévenir un éventuel changement de date-horaire-lieu voire une annulation.

Remerciements

Nous tenons à remercier Monsieur BLOCH-LEMOINE, directeur du Centre Psychothérapique de l'Ain pour son soutien ainsi que tous les services intra et extra-hospitaliers pour l'attention et l'engagement qu'ils portent aux actions Culture NoMad.

Merci aussi à l'association InterSTICES pour son accompagnement.

L'équipe de Culture NoMad : Une commission culturelle engagée, réunie tous les mois auprès de Franceline Borrel, responsable du dispositif.

Culture NoMad au CPA

Le dispositif culturel du CPA, Culture NoMad, est né en 2009, avec pour objectif de créer des liens entre l'hôpital et la Cité par le biais de la création artistique et de la diffusion d'œuvres. Culture NoMad est destiné à tous. Que l'on soit artiste, patient, personnel de l'hôpital, personne extérieure à l'hôpital, en un mot CITOYEN, on doit tous avoir accès à la pratique et à la découverte artistique.

Avec la collaboration

d'Accords Musique, de l'ADEA, d'Avril Audiovisuel, du Centre Social Terre-en-Couleurs de Bourg-en-Bresse, de l'ETAC-Ecole de Cirque, de l'EPCC-Théâtre de Bourg-en-Bresse, de la MJC-Maison de la Culture et de la Citoyenneté de Bourg-en-Bresse, du Monastère royal de Brou, du service action culturelle de la Ville de Bourg-en-Bresse, de la SMAC-la Tannerie...

des compagnies : Passaros, Puéril Péril, Ring Théâtre, Les Transformateurs, La Tribu Hérisson

et des artistes et intervenants : Chems Amrouche, Agnès Bureau, Laurent Darmon, Ronan Duée, Flanelle, Arnaud Foulon, Gregory Fulconis, La Grande Gueule de Bresse, Karim Kal, Dorian Lechaux, Pétrek, Jana Remond, Xavier Saïki, Serge Sana, Jan Vormann.

Avec le soutien

du Ministère de la Culture - DRAC Auvergne-Rhône-Alpes, de l'Agence Régionale de Santé Auvergne-Rhône-Alpes et de la Région Auvergne-Rhône-Alpes, dans le cadre du programme régional Culture et Santé animé par Interstices, du Conseil Départemental de l'Ain, et de la Ville de Bourg-en-Bresse.

Culture NoMad au Centre Psychothérapique de l'Ain

Les manifestations et projets organisés par Culture NoMad au CPA sont ouverts à tous et demeurent gratuits, sauf indications contraires mentionnées dans ce programme.

En raison de la crise sanitaire, nous vous prions de nous avertir de votre venue à l'une ou l'autre de ces manifestations en nous appelant ou en nous envoyant un mail.

Retrouvez toute l'actualité de Culture NoMad sur Facebook : @CultureNoMadCPA

Avenue de Marboz CS 20503
01012 BOURG-EN-BRESSE cedex
TEL : 04 74 52 24 69 ou 07 85 76 67 46
culture.nomad@orsac-cpa01.fr
www.orsac-cpa01.fr

COMMENT VENIR AU CPA ?

>> **En voiture** : depuis le Champ de Foire de Bourg-en-Bresse, prendre direction LOUHANS - CPA St-Georges, continuer tout droit jusqu'au rond-point du CPA, puis tourner à droite en direction du CPA.

>> **En bus** : réseau Rubis Grand Bourg Mobilités, bus n°6 ou 7 direction Viriat-Caronniers, arrêt CPA.



Contenu textuel :

Franceline Borrel

Conception graphique :

Alice Somhusbands

www.alicesomhusbands.com

Imprimé par :

le Parchemin, atelier thérapeutique du CPA

Crédits photos :

cie Ring Théâtre, A.Foulon, J-C Patetta, K.Kal,

cie Les Transformateurs, cie Puéril Péril



www.bourgensbresse.fr

NE PAS JETER SUR LA VOIE PUBLIQUE